

Природно кретање становништва 1961 – 2023.

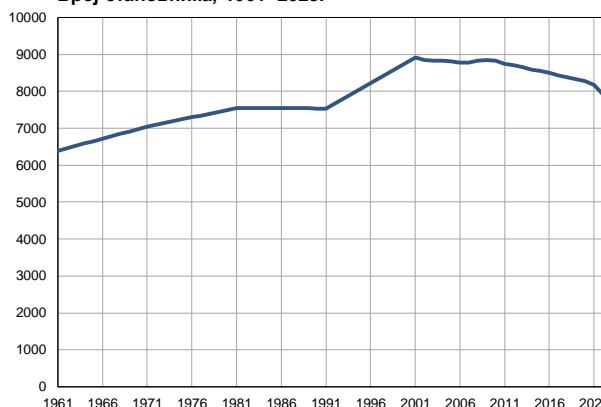
Профил
јул 2024.

Сремски Карловци

	1961.	2023.
Број становника*	6390	7814
Живорођени, број	87	55
Умрли, број	69	130
Природни прираштај, број	18	-75
Умрла одојчад, број	9	0
Живорођени, на 1 000 становника	14	7
Умрли, на 1 000 становника	11	17
Природни прираштај, на 1 000 становника	3	-10
Умрла одојчад, на 1 000 живорођених	103	0

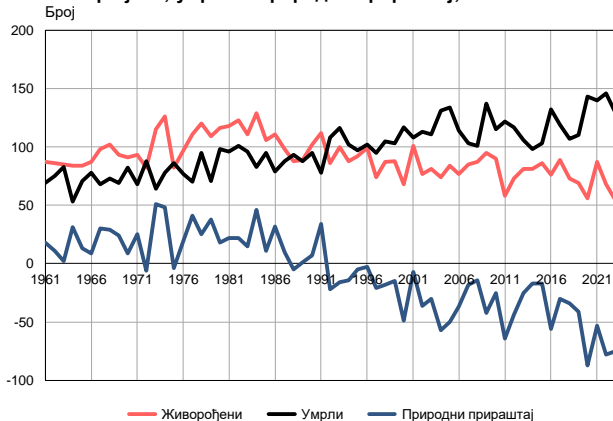
Извор: Витална статистика, * Процене становништва, РЗС

Број становника, 1961–2023.



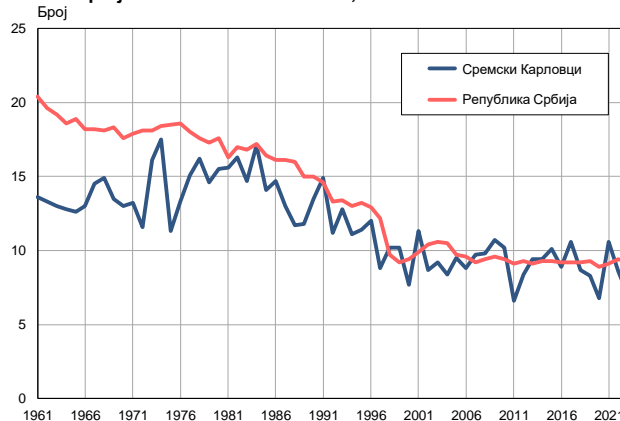
Извор: Процене становништва, РЗС

Живорођени, умрли и природни прираштај, 1961–2023.



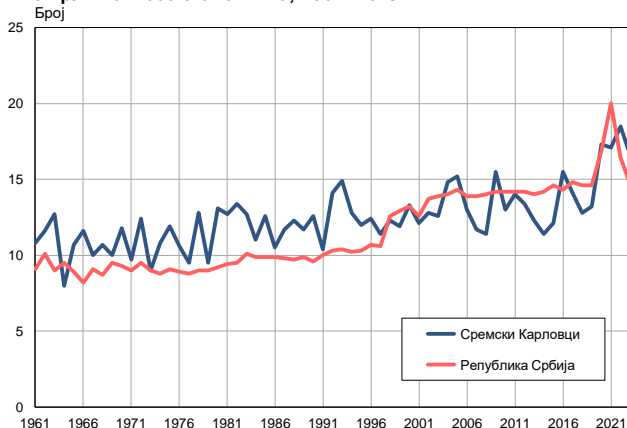
Извор: Витална статистика, РЗС

Живорођени на 1 000 становника, 1961–2023.



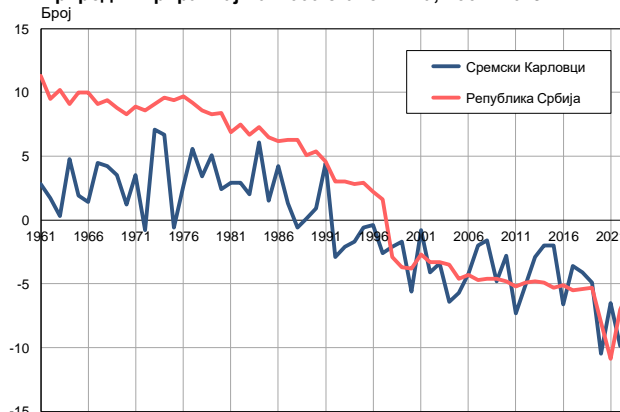
Извор: Витална статистика, РЗС

Умрли на 1 000 становника, 1961–2023.



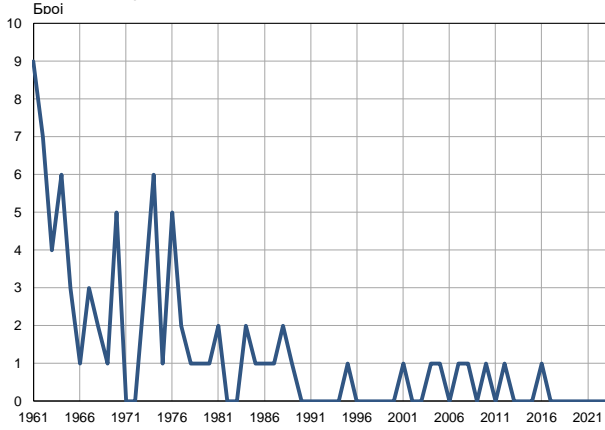
Извор: Витална статистика, РЗС

Природни прираштај на 1 000 становника, 1961–2023.

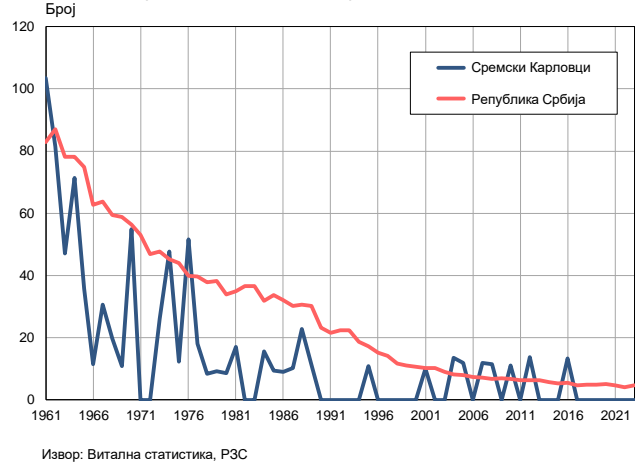


Извор: Витална статистика, РЗС

Умрла одојчад, 1961–2023.



Умрла одојчад на 1 000 живорођених, 1961–2023.



Табела. Природно кретање становништва, Сремски Карловци

Година	Број становника*	Живо-рођени	Умрли	Природни прираштај	Умрла одојчад	На 1000 становника			Умрла одојчад на 1000 живо-рођених
						живорођени	умрли	природни прираштај	
1961	6390	87	69	18	9	13,6	10,8	2,8	103,4
1962	6455	86	75	11	7	13,3	11,6	1,7	81,4
1963	6520	85	83	2	4	13,0	12,7	0,3	47,1
1964	6585	84	53	31	6	12,8	8,0	4,8	71,4
1965	6650	84	71	13	3	12,6	10,7	1,9	35,7
1966	6715	87	78	9	1	13,0	11,6	1,4	11,5
1967	6780	98	68	30	3	14,5	10,0	4,5	30,6
1968	6845	102	73	29	2	14,9	10,7	4,2	19,6
1969	6910	93	69	24	1	13,5	10,0	3,5	10,8
1970	6975	91	82	9	5	13,0	11,8	1,2	54,9
1971	7040	93	68	25	0	13,2	9,7	3,5	0,0
1972	7090	82	88	-6	0	11,6	12,4	-0,8	0,0
1973	7141	115	64	51	3	16,1	9,0	7,1	26,1
1974	7192	126	78	48	6	17,5	10,8	6,7	47,6
1975	7243	82	86	-4	1	11,3	11,9	-0,6	12,2
1976	7294	97	77	20	5	13,3	10,6	2,7	51,5
1977	7345	111	70	41	2	15,1	9,5	5,6	18,0
1978	7395	120	95	25	1	16,2	12,8	3,4	8,3
1979	7445	109	71	38	1	14,6	9,5	5,1	9,2
1980	7496	116	98	18	1	15,5	13,1	2,4	8,6
1981	7547	118	96	22	2	15,6	12,7	2,9	16,9
1982	7546	123	101	22	0	16,3	13,4	2,9	0,0
1983	7544	111	96	15	0	14,7	12,7	2,0	0,0
1984	7543	129	83	46	2	17,1	11,0	6,1	15,5
1985	7542	106	95	11	1	14,1	12,6	1,5	9,4
1986	7541	111	79	32	1	14,7	10,5	4,2	9,0
1987	7539	98	88	10	1	13,0	11,7	1,3	10,2
1988	7538	88	93	-5	2	11,7	12,3	-0,6	22,7
1989	7537	89	88	1	1	11,8	11,7	0,1	11,2
1990	7535	102	95	7	0	13,5	12,6	0,9	0,0
1991	7534	112	78	34	0	14,9	10,4	4,5	0,0
1992	7673	86	108	-22	0	11,2	14,1	-2,9	0,0
1993	7811	100	116	-16	0	12,8	14,9	-2,1	0,0
1994	7950	88	102	-14	0	11,1	12,8	-1,7	0,0
1995	8089	92	97	-5	1	11,4	12,0	-0,6	10,9
1996	8228	99	102	-3	0	12,0	12,4	-0,4	0,0
1997	8366	74	95	-21	0	8,8	11,4	-2,6	0,0
1998	8505	87	105	-18	0	10,2	12,3	-2,1	0,0
1999	8644	88	103	-15	0	10,2	11,9	-1,7	0,0
2000	8783	68	117	-49	0	7,7	13,3	-5,6	0,0
2001	8921	101	108	-7	1	11,3	12,1	-0,8	9,9
2002	8844	77	113	-36	0	8,7	12,8	-4,1	0,0
2003	8827	81	111	-30	0	9,2	12,6	-3,4	0,0
2004	8824	74	131	-57	1	8,4	14,8	-6,4	13,5
2005	8809	84	134	-50	1	9,5	15,2	-5,7	11,9

Табела. Природно кретање становништва, Сремски Карловци

Година	Број становника*	Живо-рођени	Умрли	Природни прираштај	Умрла одојчад	На 1000 становника			Умрла одојчад на 1000 живо-рођених
						живорођени	умрли	природни прираштај	
2006	8776	77	114	-37	0	8,8	13,0	-4,2	0,0
2007	8782	85	103	-18	1	9,7	11,7	-2,0	11,8
2008	8834	87	101	-14	1	9,8	11,4	-1,6	11,5
2009	8845	95	137	-42	0	10,7	15,5	-4,8	0,0
2010	8819	90	115	-25	1	10,2	13,0	-2,8	11,1
2011	8739	58	122	-64	0	6,6	14,0	-7,3	0,0
2012	8700	73	117	-44	1	8,4	13,4	-5,1	13,7
2013	8645	81	106	-25	0	9,4	12,3	-2,9	0,0
2014	8588	81	98	-17	0	9,4	11,4	-2,0	0,0
2015	8541	86	103	-17	0	10,1	12,1	-2,0	0,0
2016	8494	76	132	-56	1	8,9	15,5	-6,6	13,2
2017	8431	89	119	-30	0	10,6	14,1	-3,6	0,0
2018	8376	73	107	-34	0	8,7	12,8	-4,1	0,0
2019	8330	69	110	-41	0	8,3	13,2	-4,9	0,0
2020	8265	56	143	-87	0	6,8	17,3	-10,5	0,0
2021	8173	87	140	-53	0	10,6	17,1	-6,5	0,0
2022	7908	68	146	-78	0	8,6	18,5	-9,9	0,0
2023	7814	55	130	-75	0	7,0	16,6	-9,6	0,0

Извор: Витална статистика, * Процене становништва, РЗС

Дефиниције

Број становника

Број становника се односи на годину посматрања. Подаци о броју становника за 1961, 1971, 1981. и 1991. годину јесу пописни подаци, док је за међупописне године проценен број становника израчунат као просечна међупописна разлика. Од 2002. године исказане су процене становништва које су израчунате на основу резултата пописа становништва и годишњих резултата статистике природног и механичког кретања становништва.

Живорођени

Апсолутни број живорођених у току једне године. Живорођено дете је дете које је после рођења показивало знаке живота (дисање, односно куцање срца), макар и за најкраће време, без обзира на трајање трудноће мајке.

Умрли

Апсолутни број умрлих лица у току једне године. Умрло лице је лице код којег је било када, након живорођења, дошло до трајног престанка свих знакова живота.

Природни прираштај

Природни прираштај представља разлику између броја живорођених и умрлих у посматраној години.

Умрла одојчад

Апсолутни број умрле одојчади у једној години. Умрло одојче је дете код кога је након живорођења, а пре него што је навршило једну годину живота, дошло до трајног престанка свих знакова живота.

Живорођени на 1 000 становника

Стопа живорођених представља однос броја живорођених и броја становника у години посматрања. Рачуна се тако што се број живорођених подели бројем становника и помножи са 1000.

Умрли на 1 000 становника

Општа стопа морталитета представља однос броја умрлих и броја становника у години посматрања. Рачуна се тако што се број умрлих подели бројем становника и помножи са 1000.

Природни прираштај на 1 000 становника

Стопа природног прираштаја представља разлику између броја живорођених и броја умрлих, у односу на број становника у години посматрања.

Стопа природног прираштаја = (број живорођених - број умрлих) / број становника * 1000

Умрла одојчад на 1 000 живорођених

Стопа смртности одојчади представља однос броја умрле деце старости испод 1 године и броја живорођене деце у години посматрања. Стопа се рачуна на 1000 живорођења.

Стопа смртности одојчади = (број умрле деце старости испод 1 године / број живорођене деце) * 1000

Додатне информације:



Преузмите све податке из базе у Excel формату:
[Подаци](#)



DevInfo профили:
<http://devinfo.stat.gov.rs/diProfili>



DevInfo база података online:
devinfo.stat.gov.rs/vitalna



За додатне информације и питања можете се обратити на:
devinfo@stat.gov.rs